

Monatsrückblick

Wetterstation Oberesslingen (257 m/NN)

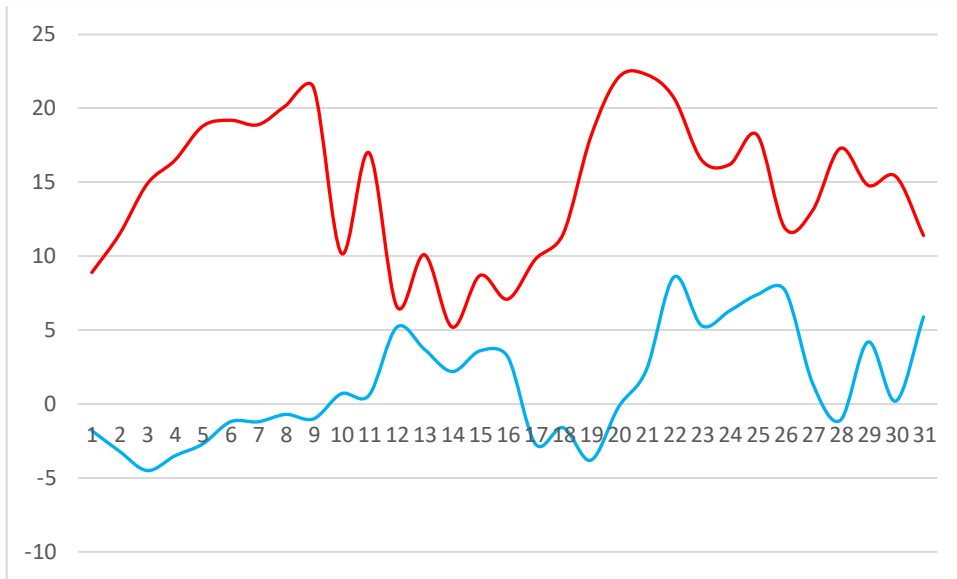
März 2025

Temperatur	Durchschnittstemperatur		7,3°C	
	Abweichung vom langjährigen Mittelwert		+ 0,71 K	
	Temperaturmaximum		22,3 °C	21.03.
	Temperaturminimum		- 4,5 °C	03.03.
	Temperaturminimum in 5 cm Höhe		- 8,9 °C	18.02.
	Tropennächte (Min. > 20°C)	0	Kalte Tage (Max. <10°C)	7
	Wüstentage (Max.> 35°C)	0	Bodenfrostage (Min. 5cm < 0,0°C)	23
Heiße Tage (Max.> 30°C)	0	Frosttage (Min. < 0,0°C)	14	
Sommertage (Max.> 25°C)	0	Eistage (Max. < 0,0°C)	0	
Differenztage ($\Delta > 15$ K)	2	Strenge Frosttage (Min. <-10°C)	0	
Niederschlag	Niederschlagsmenge des Monats		20 mm	-24 mm
	Entspricht vom langjährigen Mittelwert		45,5 %	
	Höchste Tagesniederschlagsmenge		8 mm	24.03
	Tage mit Niederschlag	0,2 mm 11	Tage mit Schneedecke	0
	Tage mit Niederschlag > 2,0 mm	3	Tage mit Hagel	0
	Tage mit Niederschlag > 5,0 mm	1	Tage mit Gewitter	0
	Tage mit Niederschlag > 10,0 mm	0	Trübe Tage	13
Tage mit Niederschlag > 20,0 mm	0	Tage mit Starkregen	0	
Tage mit Niederschlag > 30,0 mm	0	Tage mit Dauerregen	1	
Sonne	Sonnenscheindauer des Monats		146 h	
	Langjähriger Mittelwert 1991 - 2020		142,5 h	
	Entspricht vom langjährigen Mittelwert		102,2%	

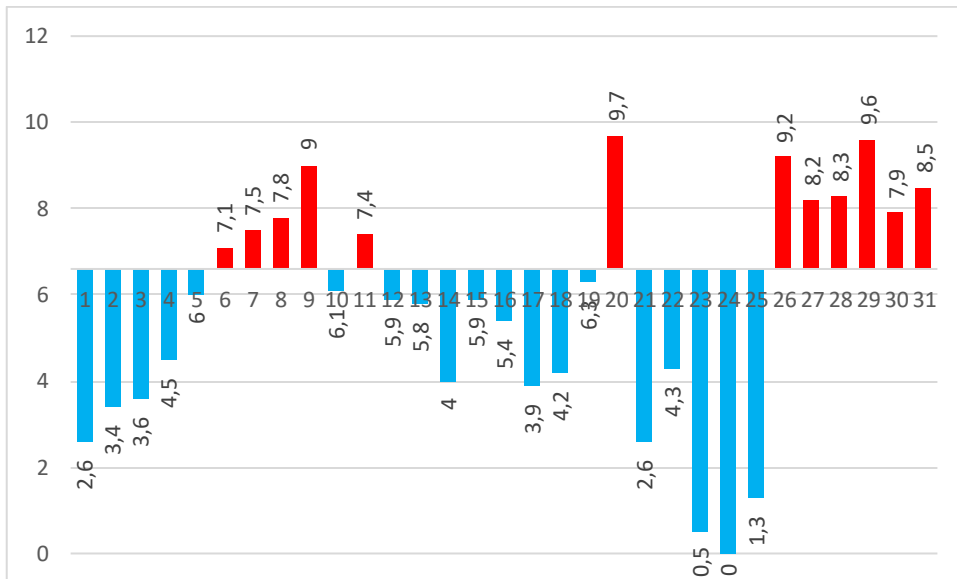
Langjährige Werte im März seit den Wetteraufzeichnungen von 1958 in der Region Stuttgart

kältester Monat	1.3 °C	1958
wärmster Monat	9.2 °C	1989
kältester Tag	-14.6 °C	06.03.1971
wärmster Tag	24.6 °C	28.03.1989
höchster Monats-Niederschlag	120.0 mm	1988
geringster Monats-Niederschlag	6.6 mm	2014
höchster Tages-Niederschlag	27.7 mm	12.03.1988
höchste Monats-Sonnenscheindauer	240.3 h	2022
geringste Monats-Sonnenscheindauer	56.8 h	2001
höchste Schneedecke	20 cm	02.03.1988

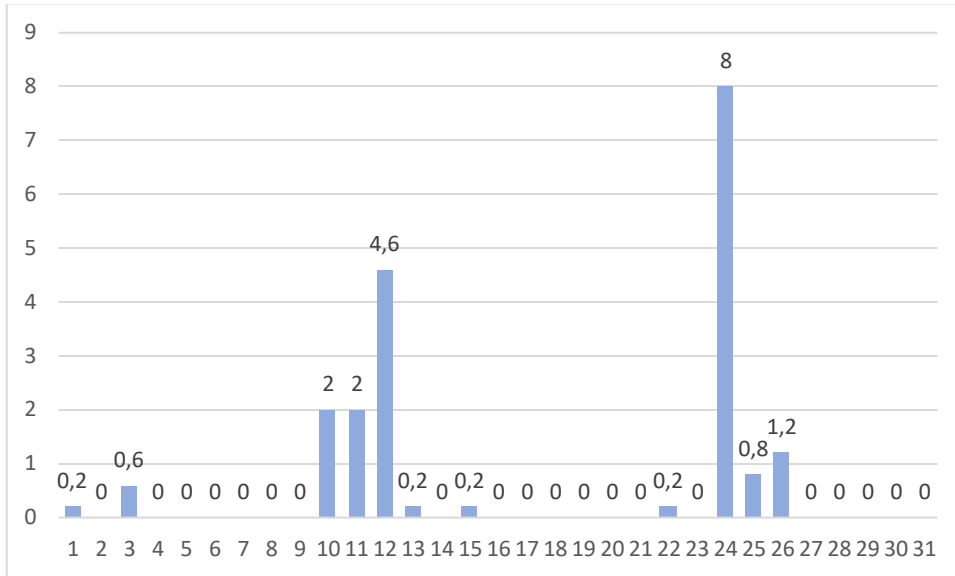
Temperatur °C



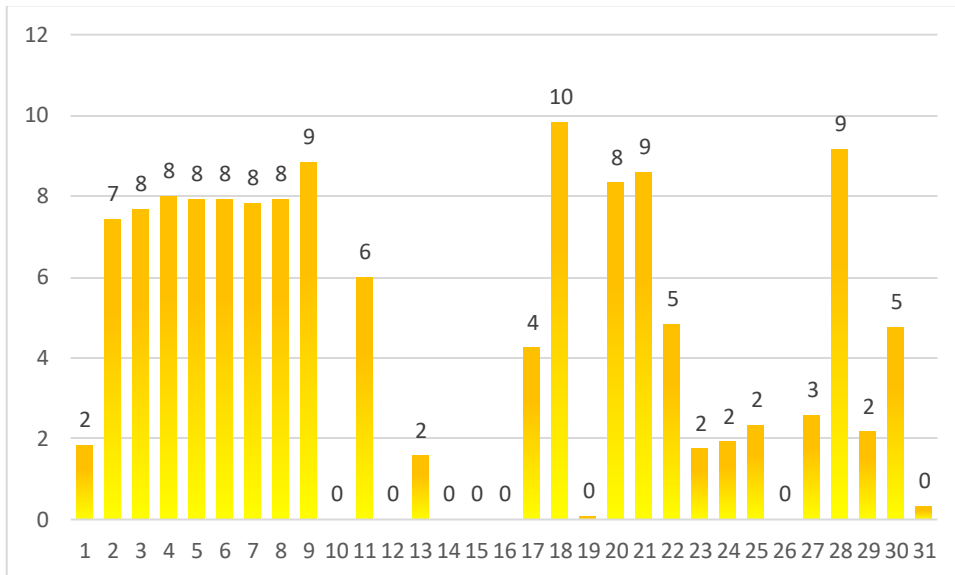
Abweichung vom Monatsmittel 1991 – 2020 Durchschnittstemperatur Februar 6,6°C



Niederschlag l/m²

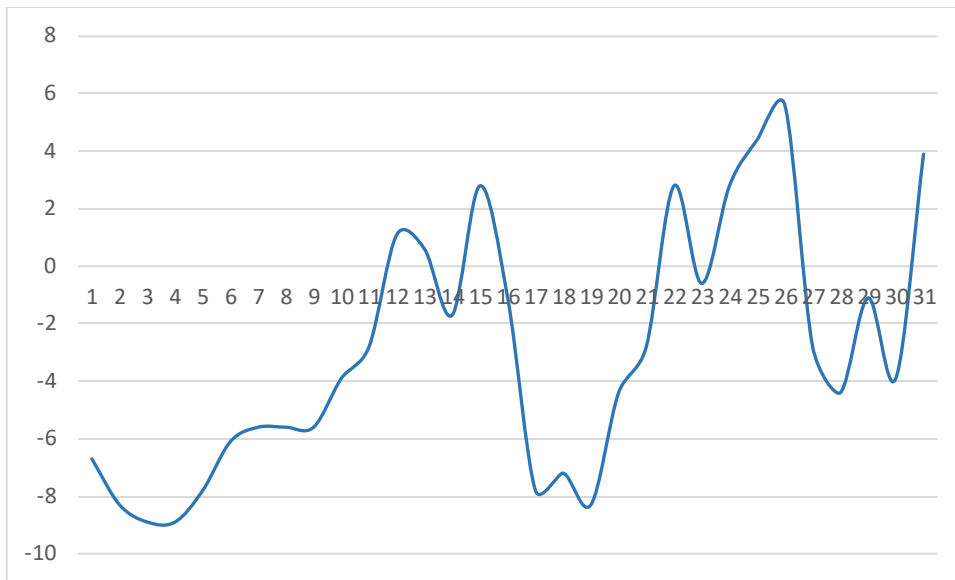


Sonnenstunden

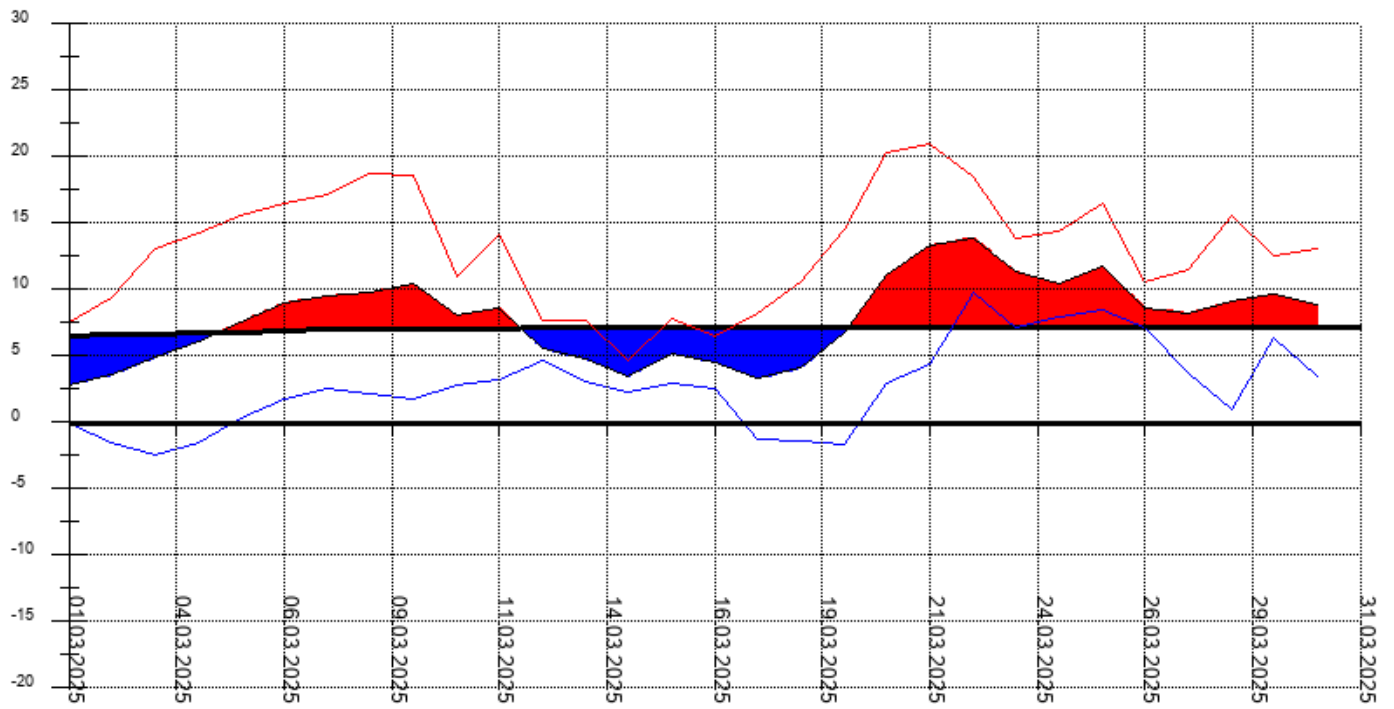


Windspitzen km/h

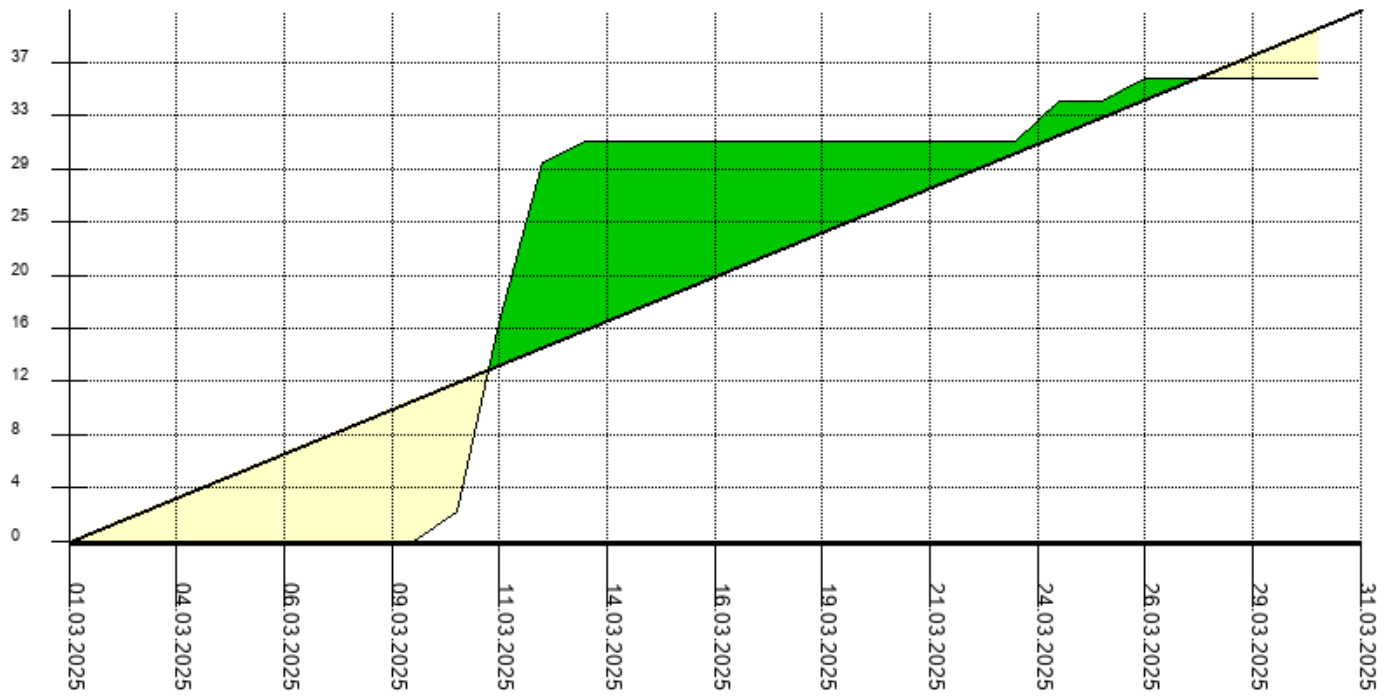
Minimum Temperatur Bodenoberfläche +5 cm



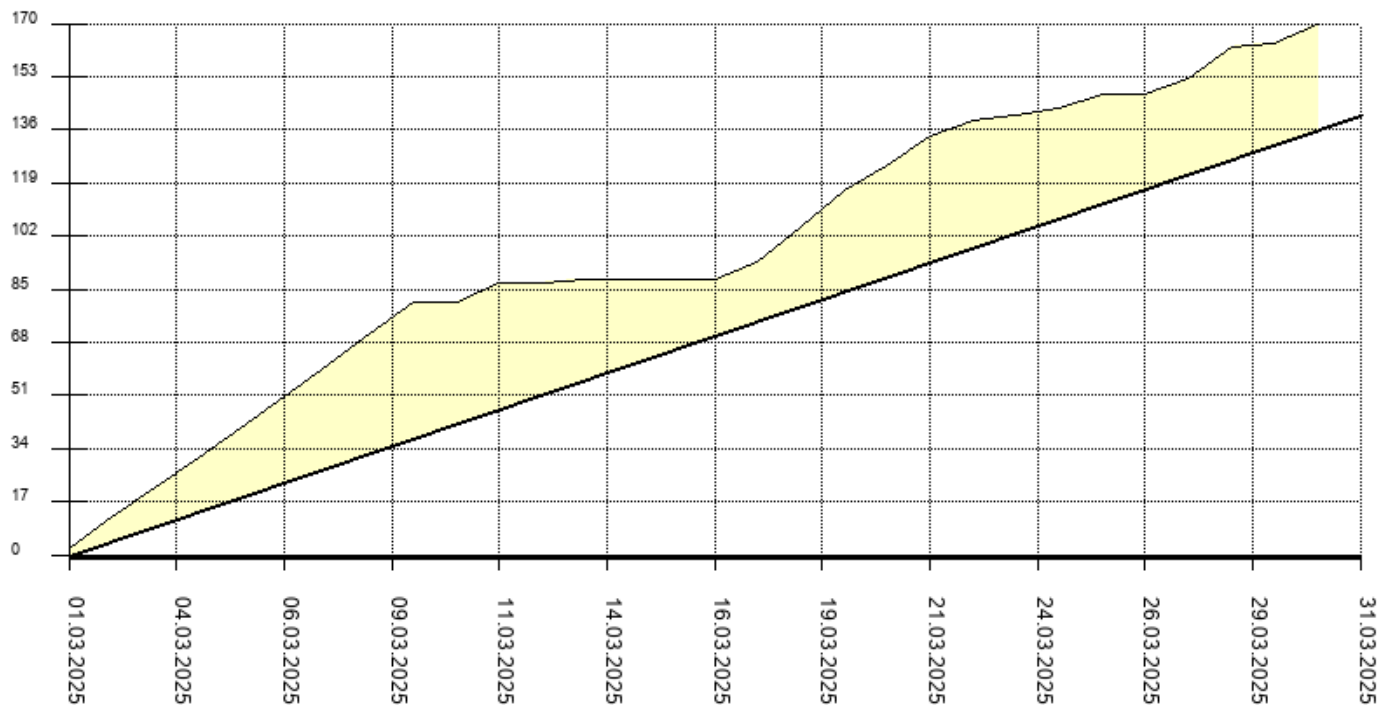
Temperaturverlauf mit Abweichung vom Monatsmittel



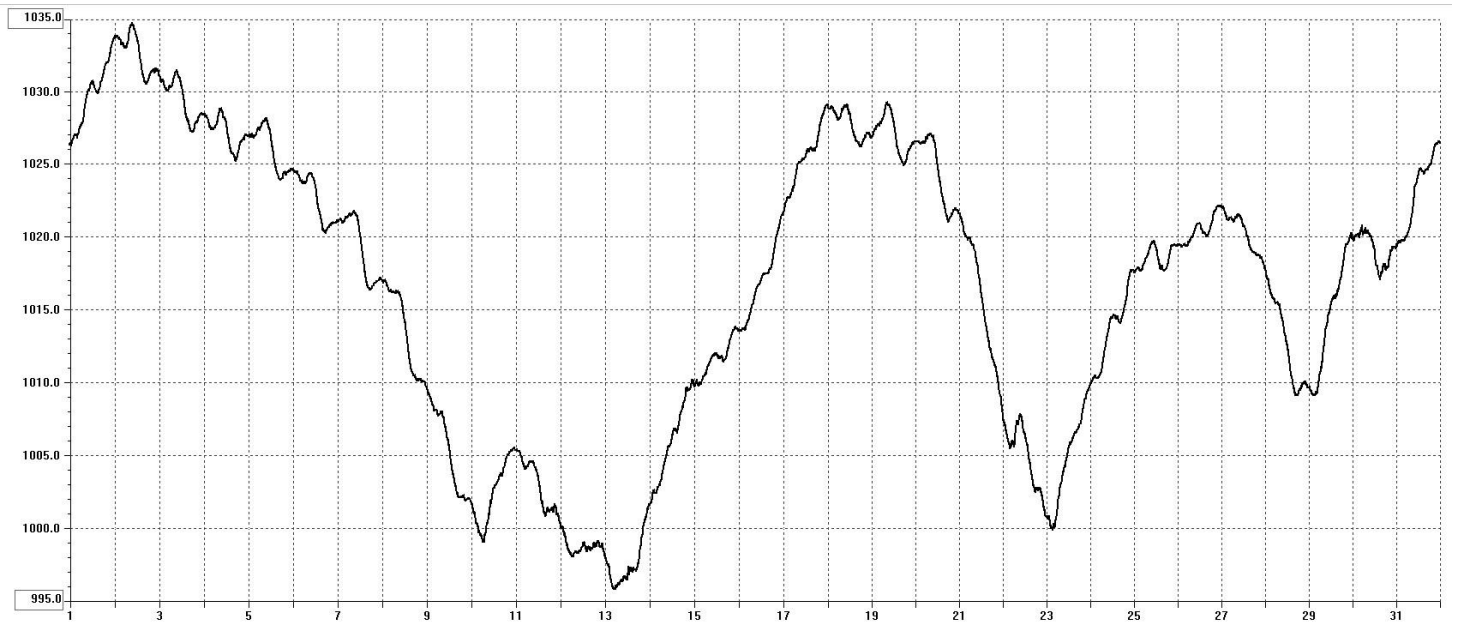
Niederschlagsverlauf mit Abweichung vom Monatsmittel



Sonnenscheinverlauf mit Abweichung vom Monatsmittel



Luftdruckverlauf im Februar 2025



©Lothar Aeckerle Wetterstation-Oberesslingen 2025