

Monatsrückblick

Wetterstation Oberesslingen (257 m/NN)

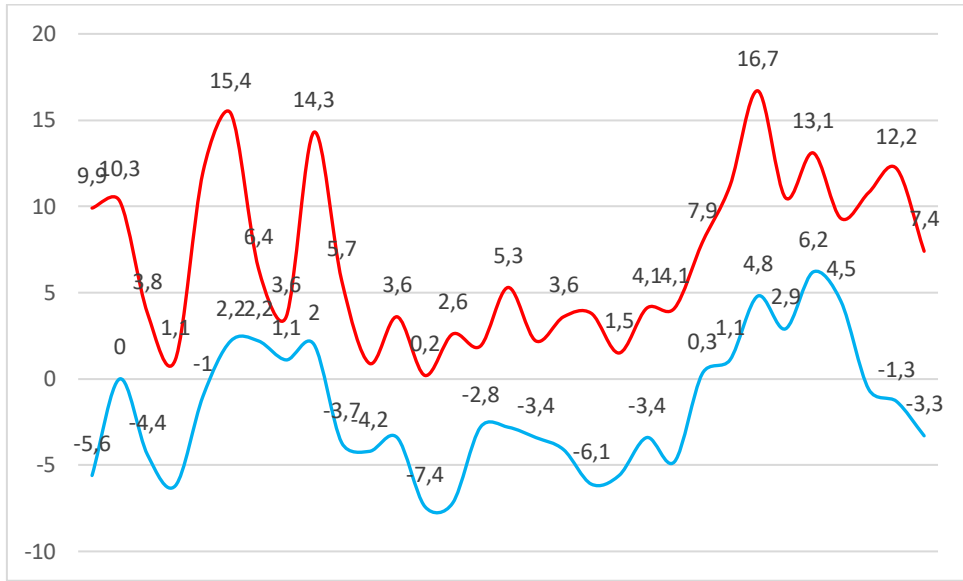
Januar 2025

Temperatur	Durchschnittstemperatur		2,5 °C	
	Abweichung vom langjährigen Mittelwert		+ 0,42 K	
	Temperaturmaximum		16,7 °C	25.01.
	Temperaturminimum		-7,4 °C	13.01.
	Temperaturminimum in 5 cm Höhe		-11,1 °C	13.01.
	Tropennächte (Min. > 20°C)	0	Kalte Tage (Max. <10°C)	21
	Wüstentage (Max.> 35°C)	0	Bodenfrostage (Min. 5cm < 0,0°C)	30
	Heiße Tage (Max.> 30°C)	0	Frosttage (Min. < 0,0°C)	2
	Sommertage (Max.> 25°C)	0	Eistage (Max. < 0,0°C)	1
	Differenztage ($\Delta > 15$ K)	1	Strenge Frostage (Min. <-10°C)	0
Niederschlag	Niederschlagsmenge des Monats		57 mm	+13 mm
	Entspricht vom langjährigen Mittelwert		129,5 %	
	Höchste Tagesniederschlagsmenge		17 mm	18.01
	Tage mit Niederschlag	0,2 mm 11	Tage mit Schneedecke	0
	Tage mit Niederschlag > 2,0 mm	7	Tage mit Hagel	0
	Tage mit Niederschlag > 5,0 mm	4	Tage mit Gewitter	0
	Tage mit Niederschlag > 10,0 mm	2	Trübe Tage	20
	Tage mit Niederschlag > 20,0 mm	0	Tage mit Starkregen	0
	Tage mit Niederschlag > 30,0 mm	0	Tage mit Dauerregen	3
	Sonne	Sonnenscheindauer des Monats		47.6 h
Langjähriger Mittelwert 1991 - 2020			69,3 h	
Entspricht vom langjährigen Mittelwert			68,7%	

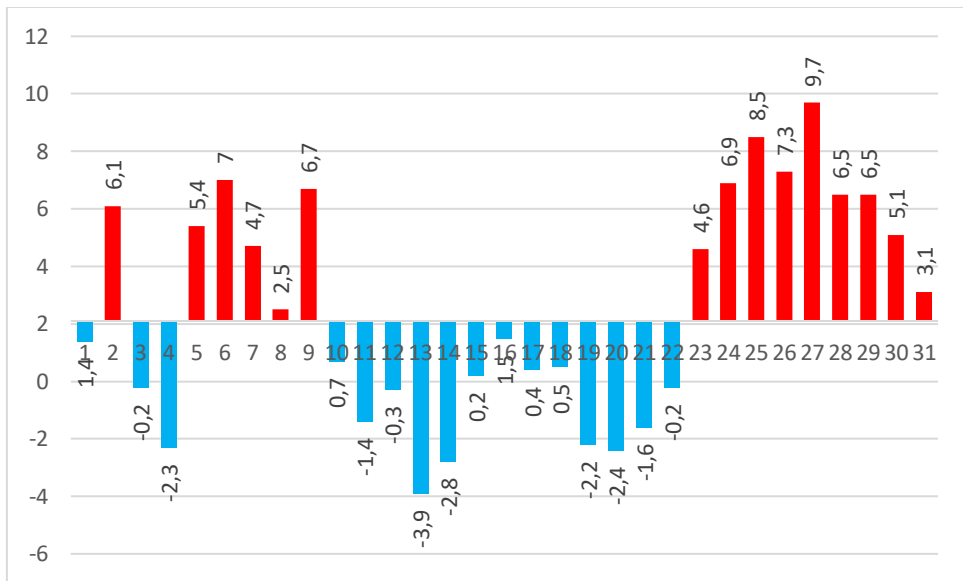
Langjährige Werte im Januar seit den Wetteraufzeichnungen von 1958 in der Region Stuttgart

kältester Monat	-6.0 °C	1963
wärmster Monat	5.9 °C	2007
kältester Tag	-21.2 °C	13.01.1987
wärmster Tag	18.3 °C	10.01.1991
höchster Monats-Niederschlag	98.1 mm	2004
geringster Monats-Niederschlag	3.8 mm	1996
höchster Tages-Niederschlag	22.5 mm	04.01.2003
höchste Monats-Sonnenscheindauer	113.2 h	2006
geringste Monats-Sonnenscheindauer	19.5 h	2013
höchste Schneedecke	40 cm	10.01.1982

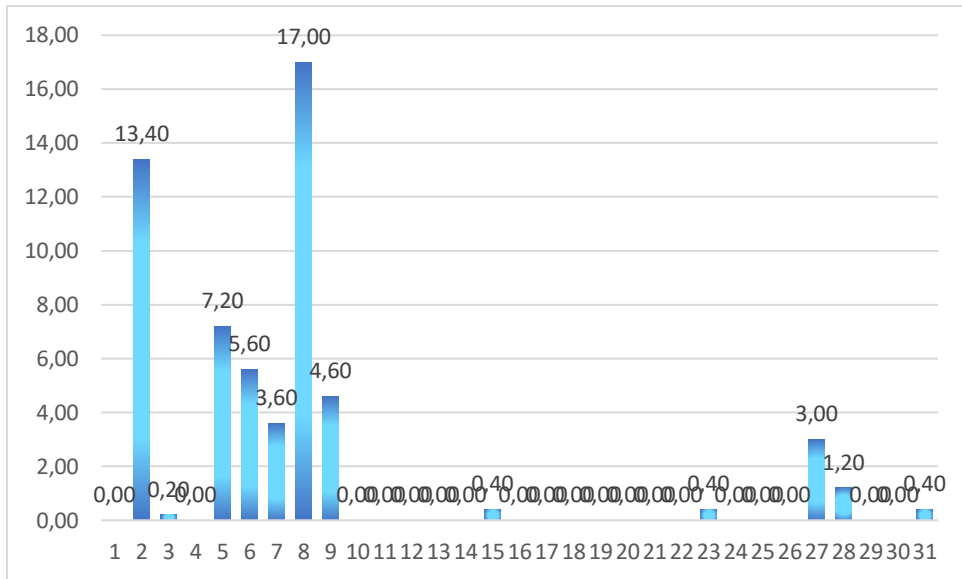
Temperatur °C



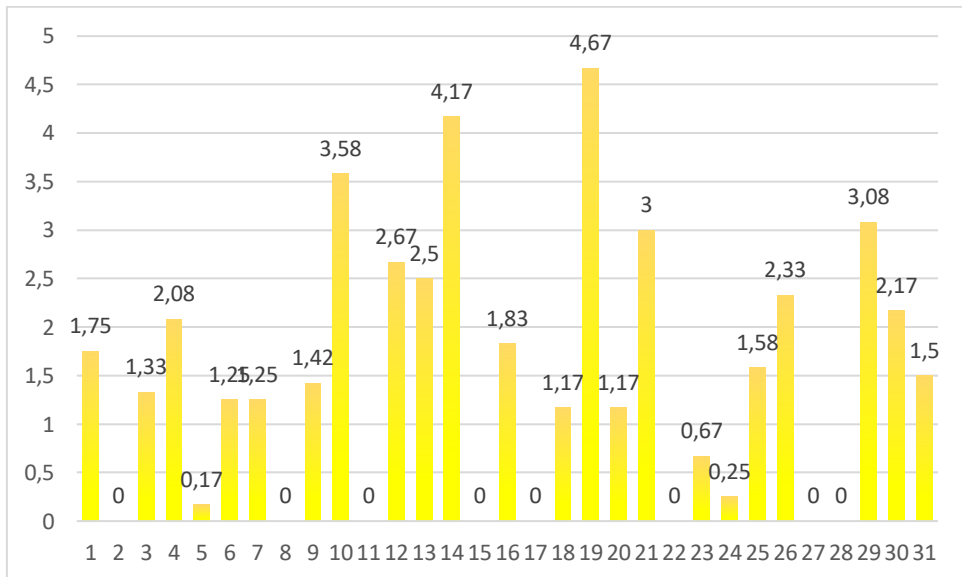
Abweichung vom Monatsmittel (Durchschnittstemperatur) °C



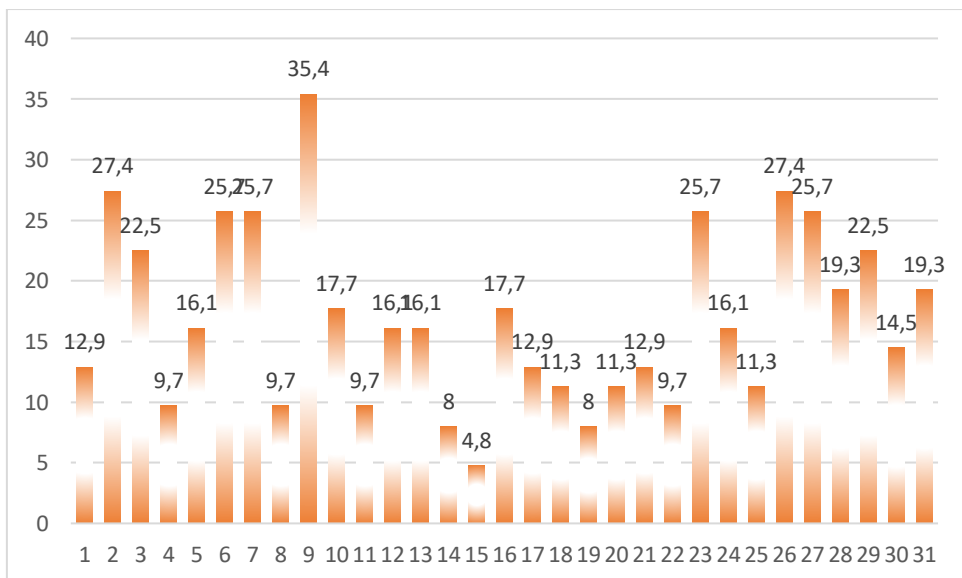
Niederschlag l/m²



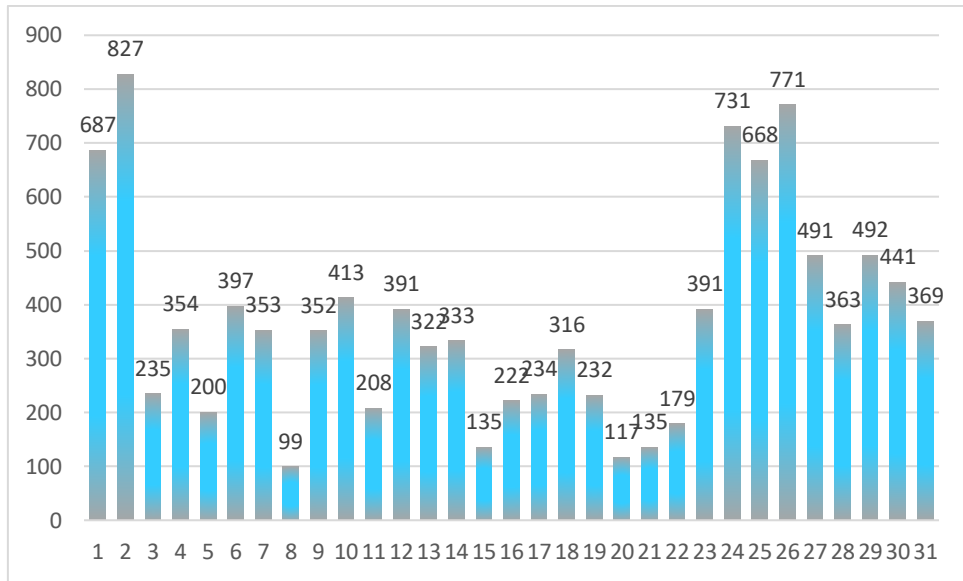
Sonnenstunden



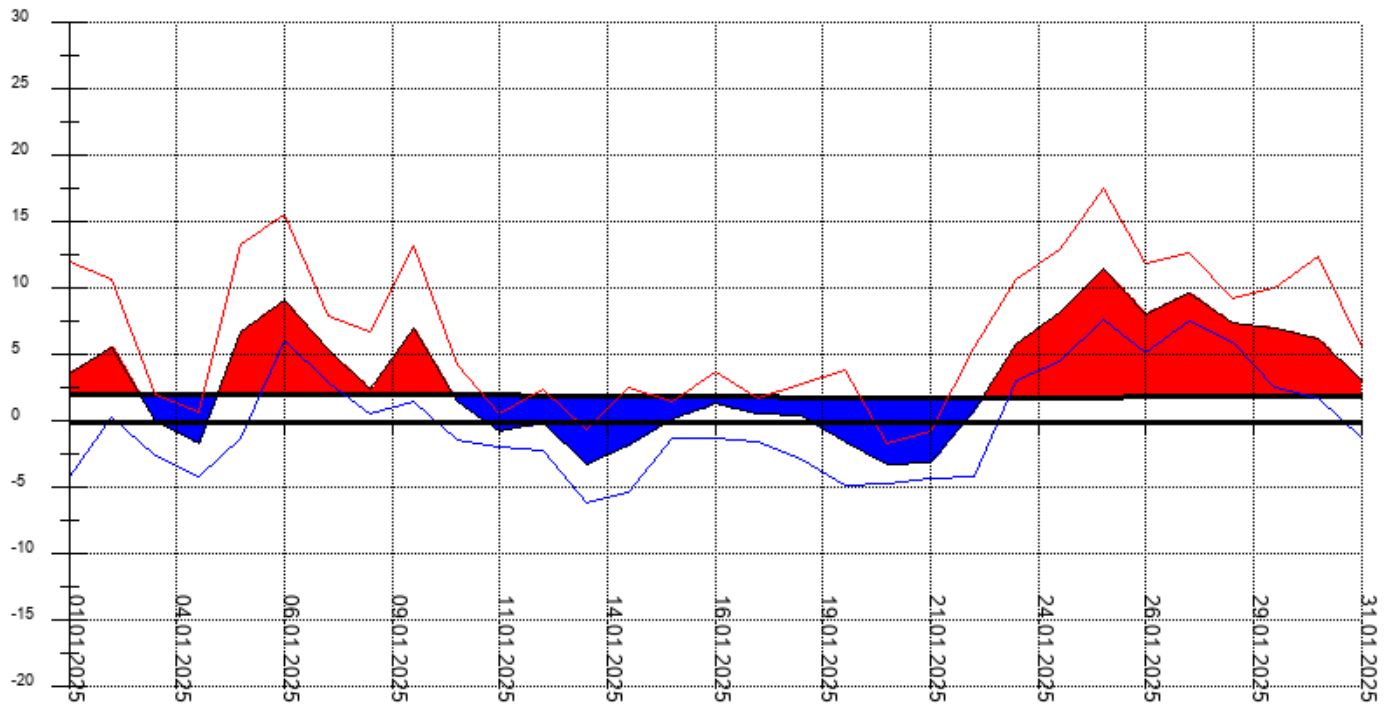
Windspitzen km/h



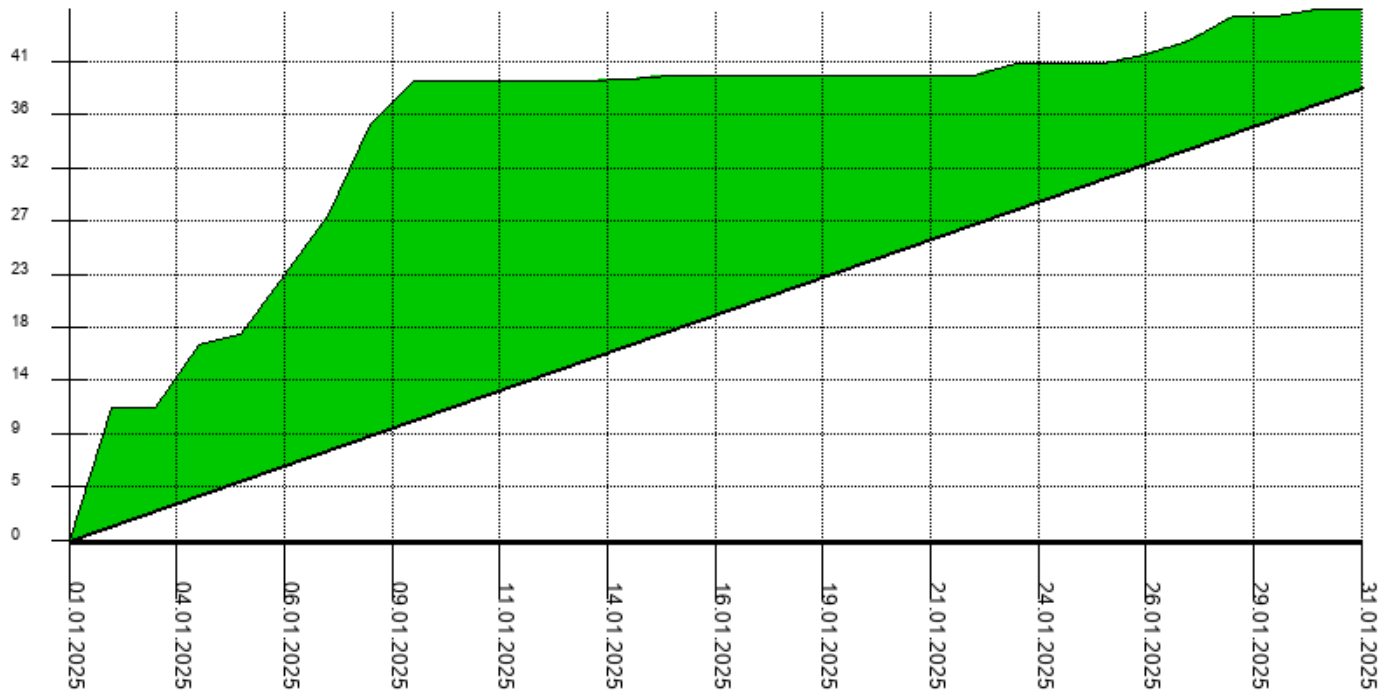
Wolkenbasis



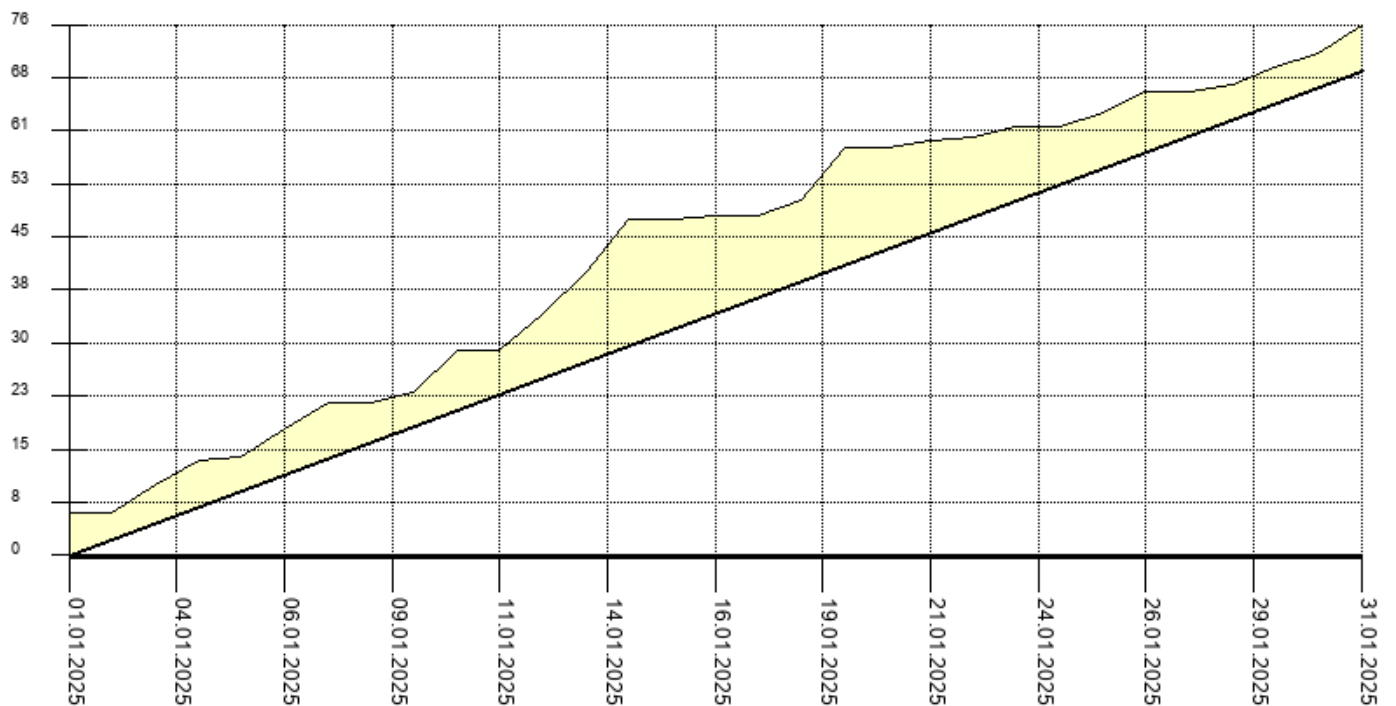
Temperaturverlauf mit Abweichung vom Monatsmittel



Niederschlagsverlauf mit Abweichung vom Monatsmittel



Sonnenscheinverlauf mit Abweichung vom Monatsmittel



Luftdruckverlauf im Januar 2025 (Barograph)



©Lothar Aeckerle Wetterstation-Oberesslingen 2025