

Monatsrückblick

Wetterstation Oberesslingen (257 m/NN)

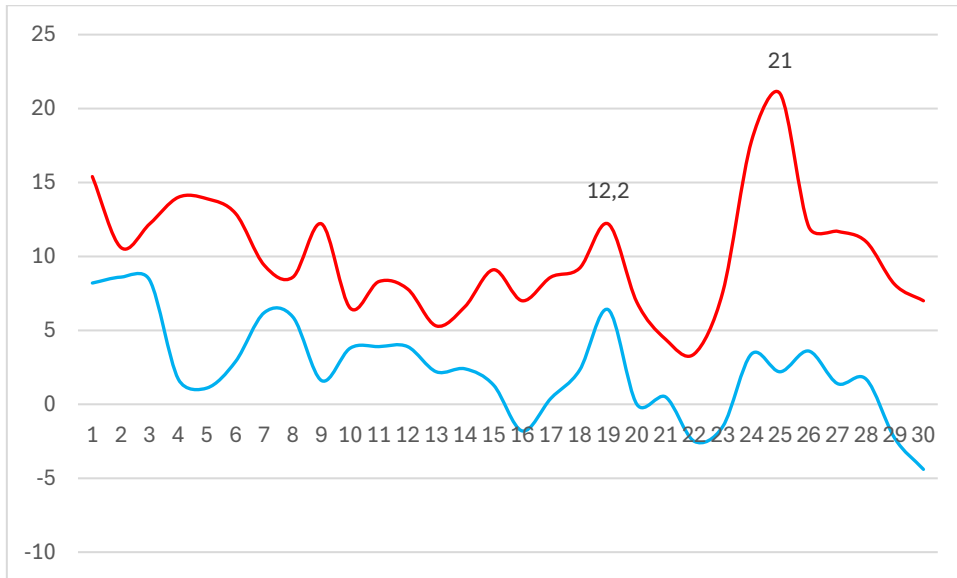
November 2024

Temperatur	Durchschnittstemperatur	6,0 °C		
	Abweichung vom langjährigen Mittelwert	+0,22 K		
	Temperaturmaximum	21,0 °C	25.11.	
	Temperaturminimum	-4,4 °C	30.11.	
	Temperaturminimum in 5 cm Höhe	-8,3 °C	30.11.	
Tropennächte (Min. > 20°C)	0	Kalte Tage (Max. <10°C)	13	
Wüstentage (Max.> 35°C)	0	Bodenfrostage (Min. 5cm < 0,0°C)	18	
Heiße Tage (Max.> 30°C)	0	Frosttage (Min. < 0,0°C)	4	
Sommertage (Max.> 25°C)	0	Eistage (Max. < 0,0°C)	0	
Differenztage (Δ > 15 K)	1	Strenge Frostage (Min. <-10°C)	0	
Niederschlag	Niederschlagsmenge des Monats	39,4 mm	-13,6 mm	
	Entspricht vom langjährigen Mittelwert	74,3 %		
	Höchste Tagesniederschlagsmenge	11,6 mm	19.11.	
	Tage mit Niederschlag 0,2 mm	17	Tage mit Schneedecke	1
	Tage mit Niederschlag > 2,0 mm	5	Tage mit Hagel	0
Tage mit Niederschlag > 5,0 mm	4	Tage mit Gewitter	0	
Tage mit Niederschlag > 10,0 mm	1	Tage mit Nebel	5	
Tage mit Niederschlag > 20,0 mm	0	Tage mit Starkregen	2	
Tage mit Niederschlag > 30,0 mm	0	Tage mit Dauerregen	1	
Sonne	Sonnenscheindauer des Monats	71,1 h		
	Langjähriger Mittelwert 1991 - 2020	72 h		
	Entspricht vom langjährigen Mittelwert	98,7 %		

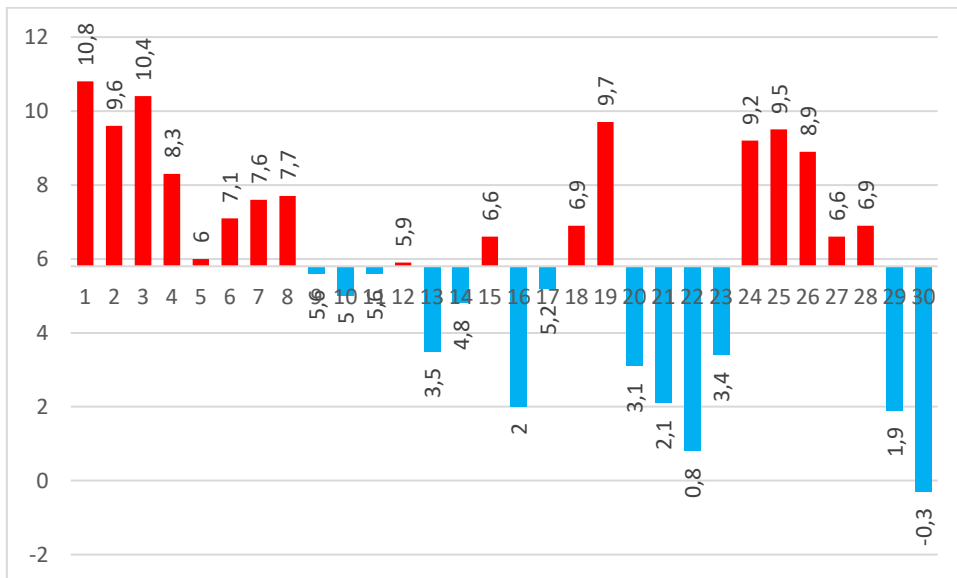
Langjährige Werte im November seit den Wetteraufzeichnungen von 1958 in der Region Stuttgart

kältester Monat	1.4 °C	1993
wärmster Monat	9.1 °C	1994
kältester Tag	-10.0 °C	26.11.1989
wärmster Tag	22.0 °C	02.11.2020
höchster Monats-Niederschlag	114.8 mm	2023
geringster Monats-Niederschlag	0.2 mm	2011
höchster Tages-Niederschlag	44.6 mm	20.11.2015
höchste Monats-Sonnenscheindauer	137.6 h	2020
geringste Monats-Sonnenscheindauer	43.1 h	2023
höchste Schneedecke	19 cm	27.11.1969

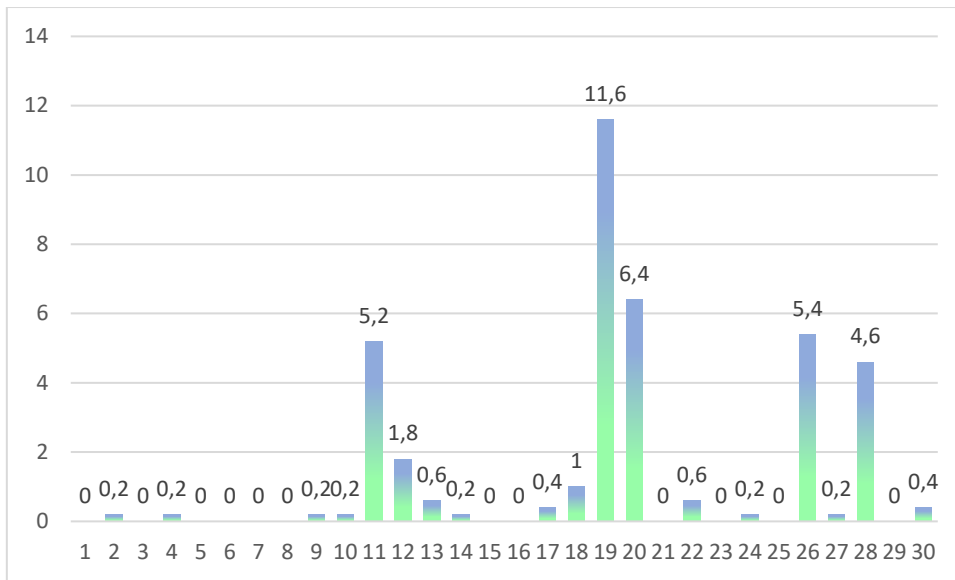
Temperatur °C



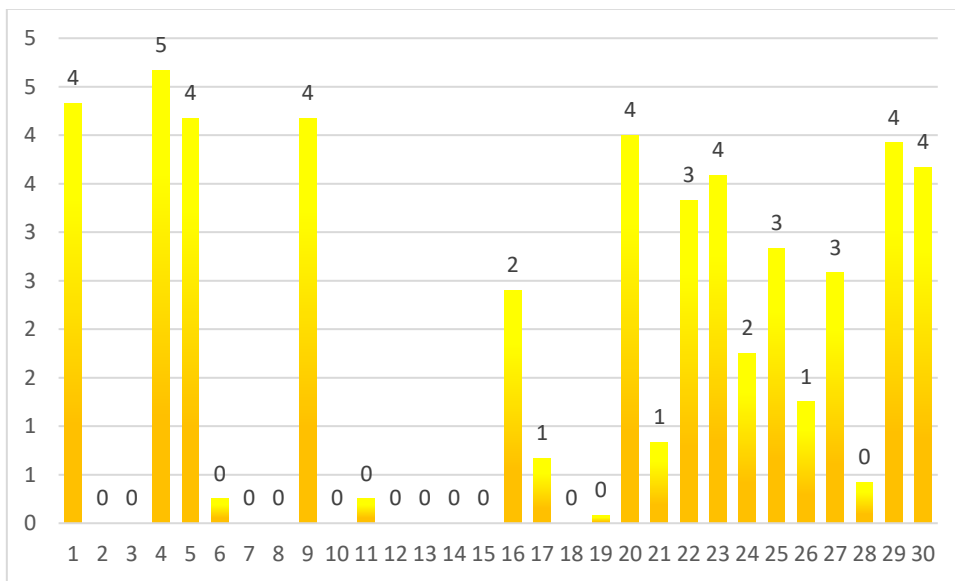
Abweichung vom Monatsmittel (Durchschnittstemperatur) °C



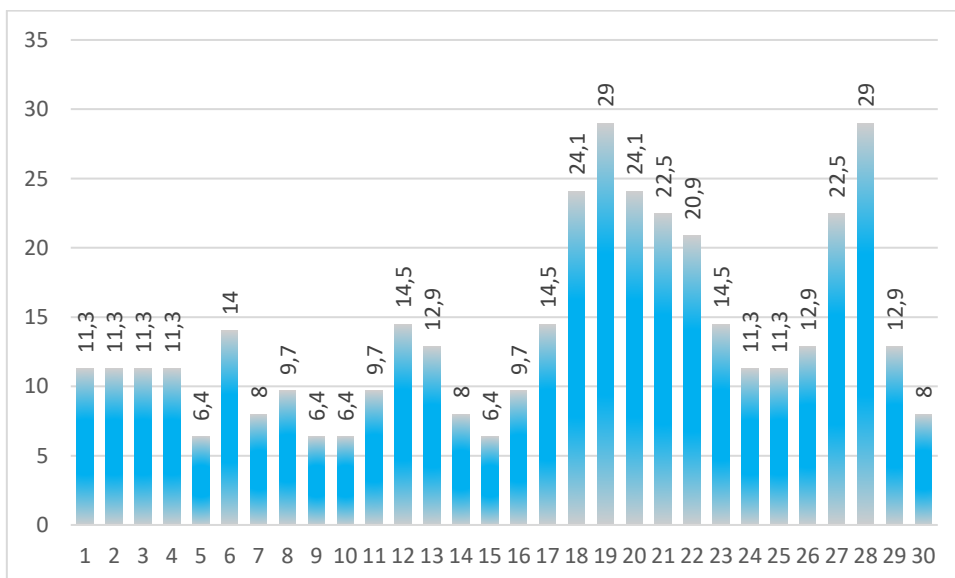
Niederschlag l/m²



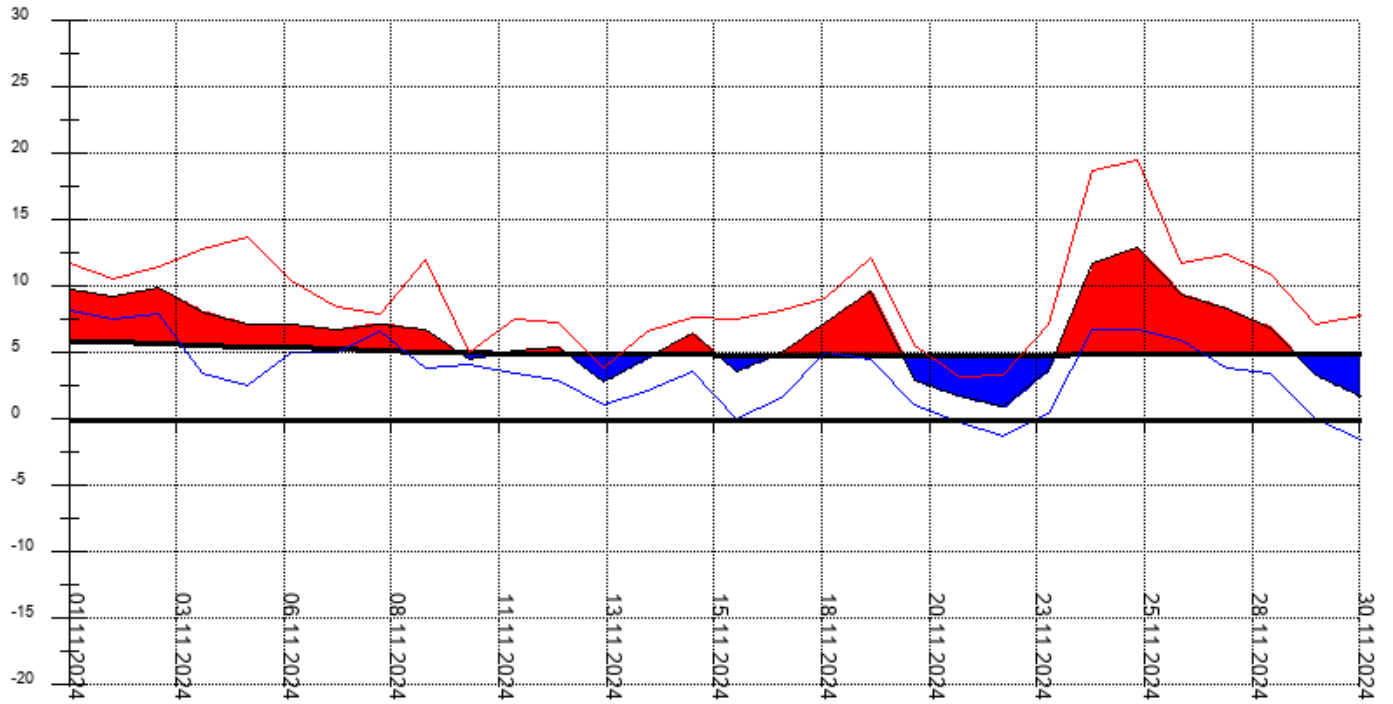
Sonnenstunden



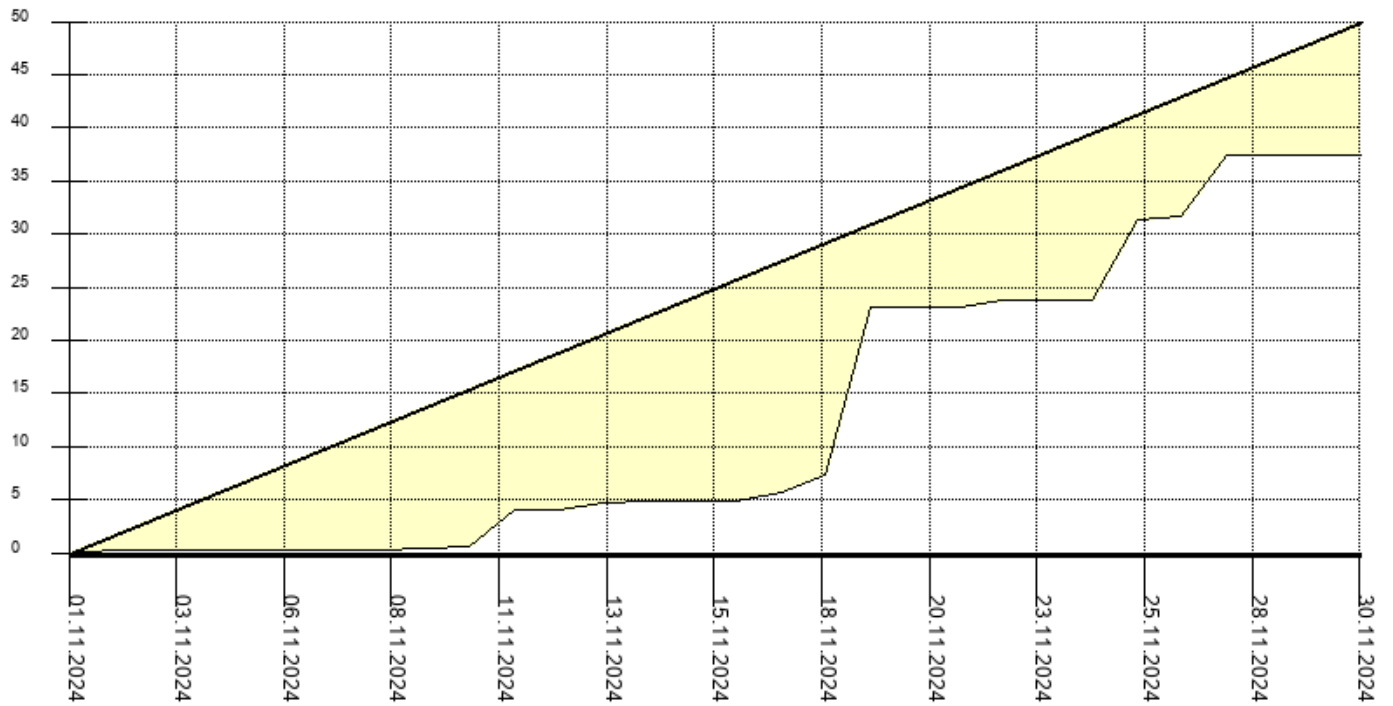
Windspitzen km/h



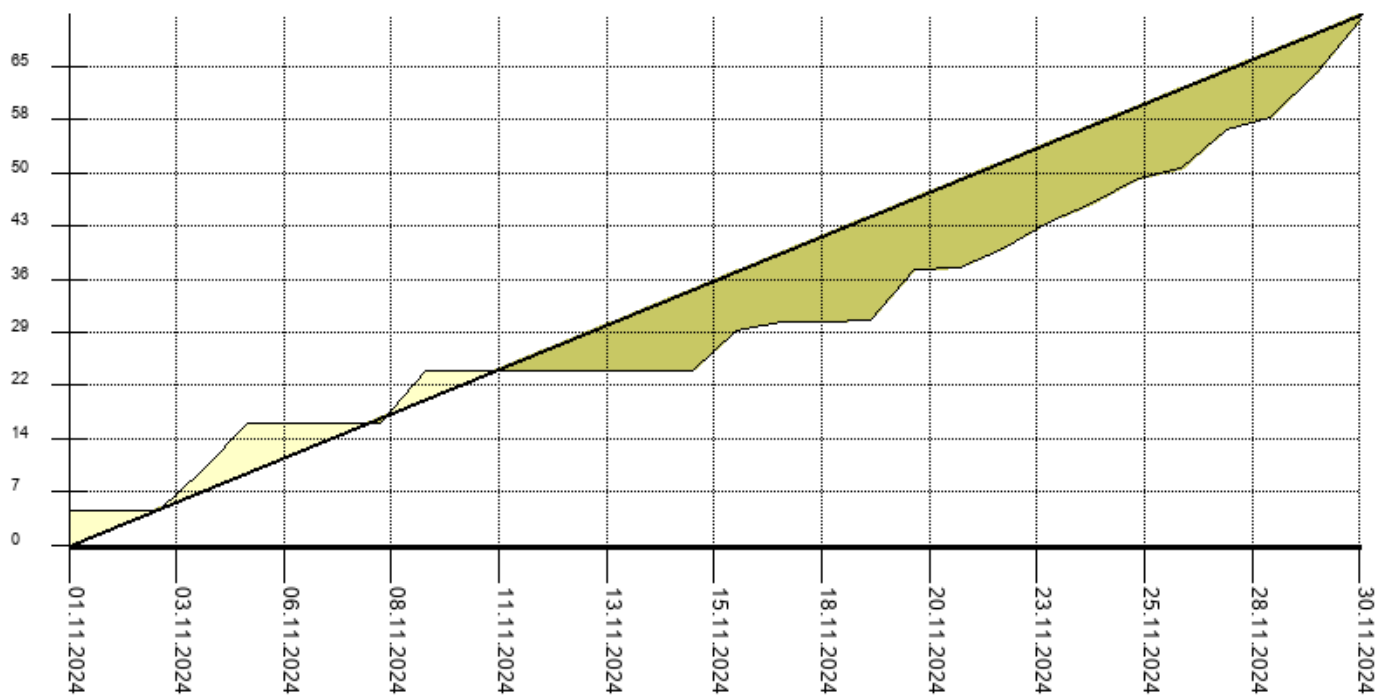
Temperaturverlauf mit Abweichung vom Monatsmittel



Niederschlagsverlauf mit Abweichung vom Monatsmittel



Sonnenscheinverlauf mit Abweichung vom Monatsmittel



Luftdruckverlauf im November (Barograph)

