

Monatsrückblick

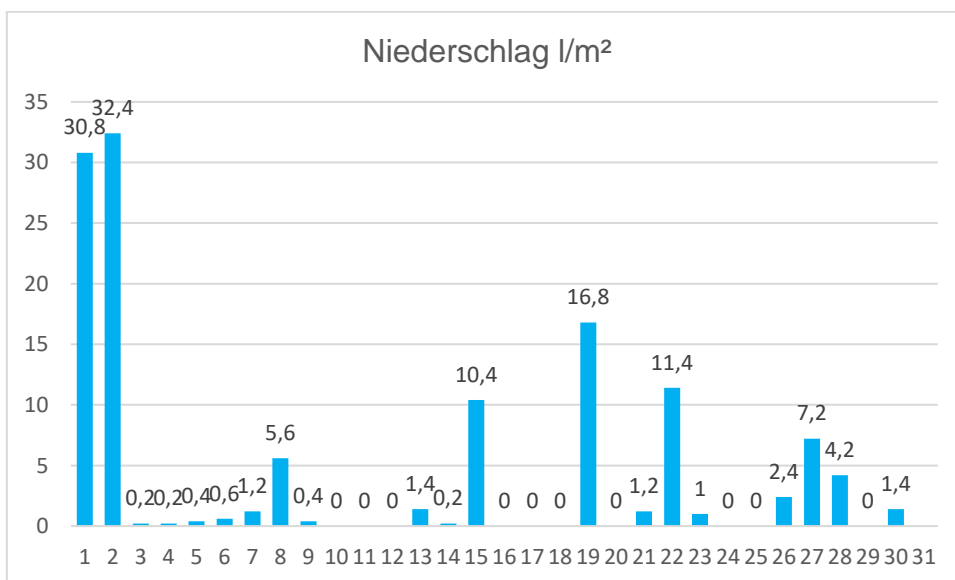
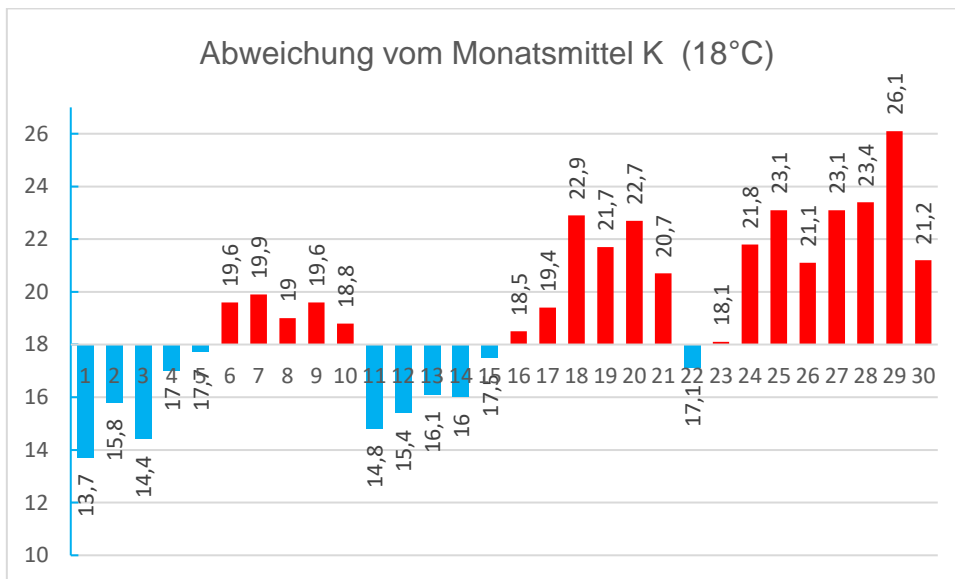
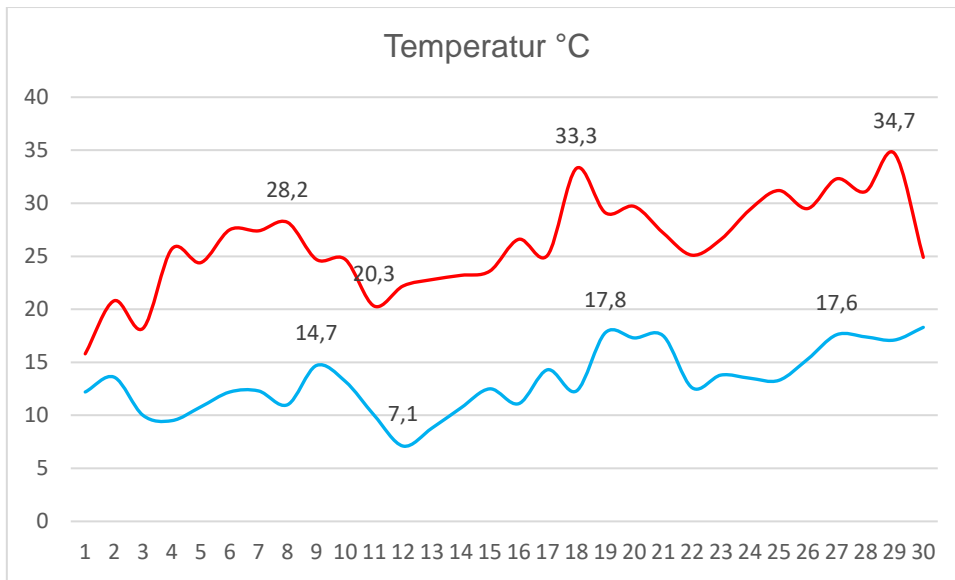
Wetterstation Oberesslingen (257 m/NN)

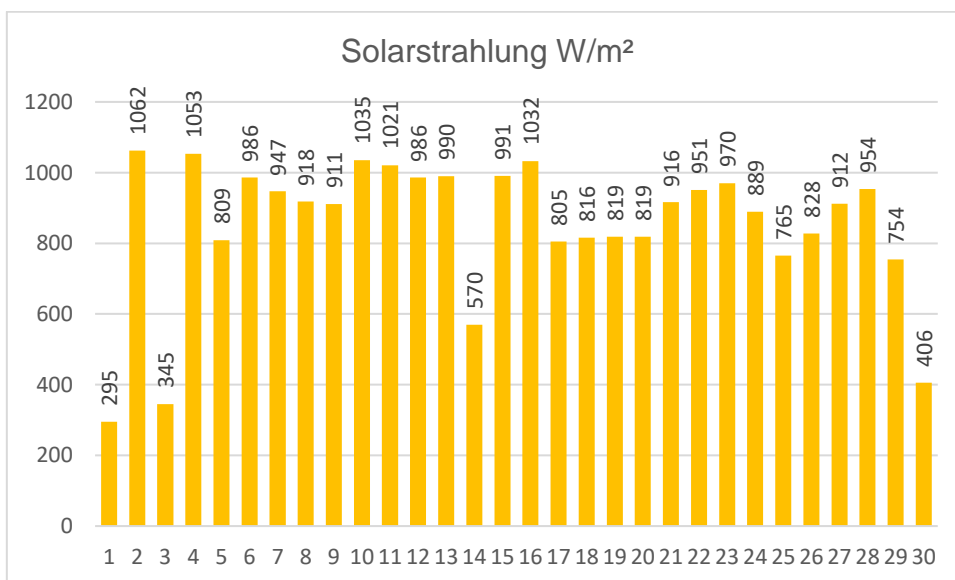
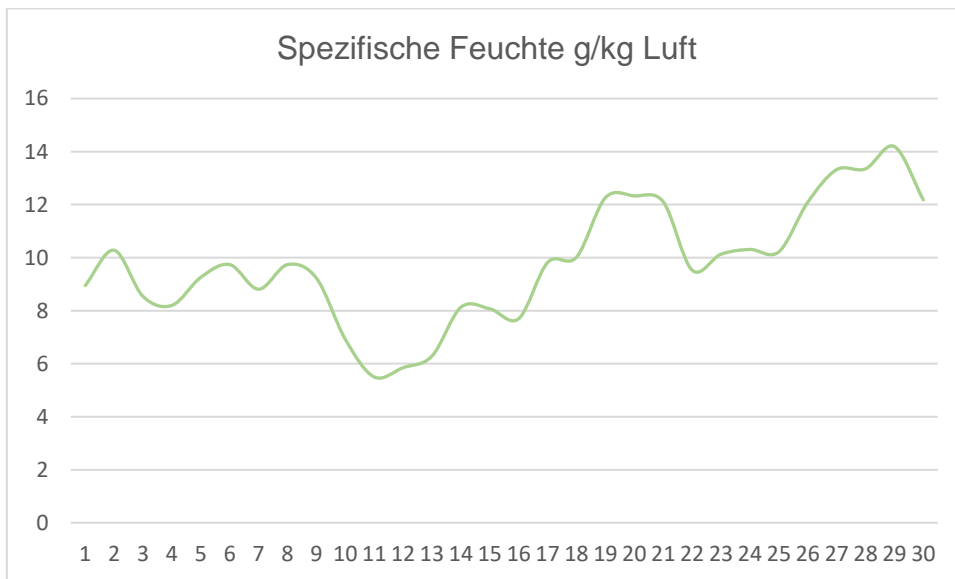
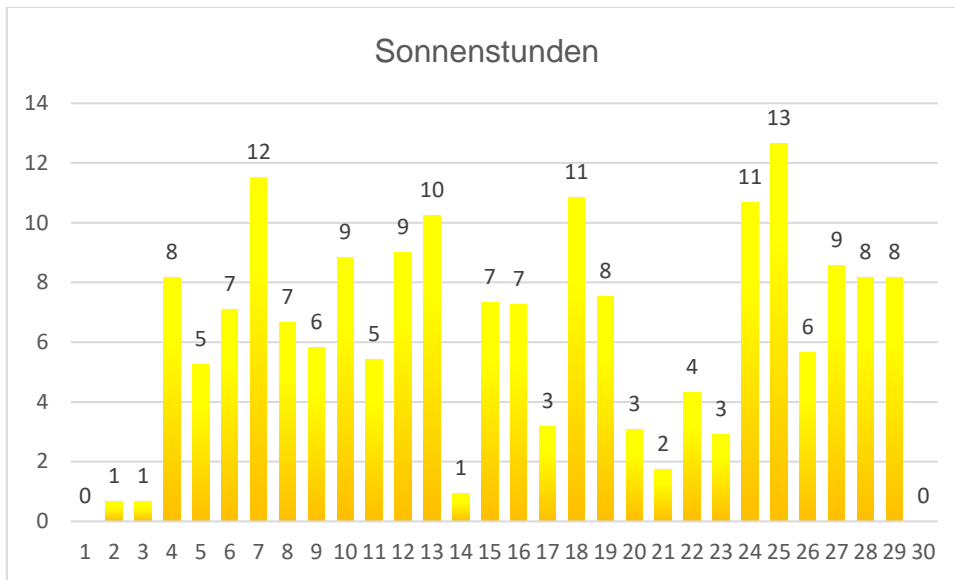
Juni 2024

Temperatur	Durchschnittstemperatur		19,2 °C	
	Abweichung vom langjährigen Mittelwert		+1,17 K	
	Temperaturmaximum		34,7 °C	29.06.
	Temperaturminimum		7,1 °C	12.06.
	Temperaturminimum in 5 cm Höhe		5 °C	05.05.
	Tropennächte (Min. > 20°C)	0	Kalte Tage (Max. <10°C)	0
	Wüstentage (Max.> 35°C)	0	Bodenfrostage (Min. 5cm < 0,0°C)	0
	Heiße Tage (Max.> 30°C)	5	Frosttage (Min. < 0,0°C)	0
	Sommertage (Max.> 25°C)	18	Eistage (Max. < 0,0°C)	0
	Differenztage (Δ > 15 K)	10	Strenge Frostage (Min. <-10°C)	0
Niederschlag	Niederschlagsmenge des Monats		132,2 mm	+55,2 mm
	Entspricht vom langjährigen Mittelwert		171,7 %	
	Höchste Tagesniederschlagsmenge		32,4 mm	02.06.
	Tage mit Niederschlag	0,2 mm 20	Tage mit Schneedecke	0
	Tage mit Niederschlag > 2,0 mm	9	Tage mit Hagel	1
	Tage mit Niederschlag > 5,0 mm	7	Tage mit Gewitter	9
	Tage mit Niederschlag > 10,0 mm	5	Tage mit Nebel	0
	Tage mit Niederschlag > 20,0 mm	2	Tage mit Starkregen	1
Tage mit Niederschlag > 30,0 mm	2	Tage mit Dauerregen	4	
Sonne	Sonnenscheindauer des Monats		184,41 h	
	Langjähriger Mittelwert 1991 - 2020		225 h	
	Entspricht vom langjährigen Mittelwert		82,1 %	

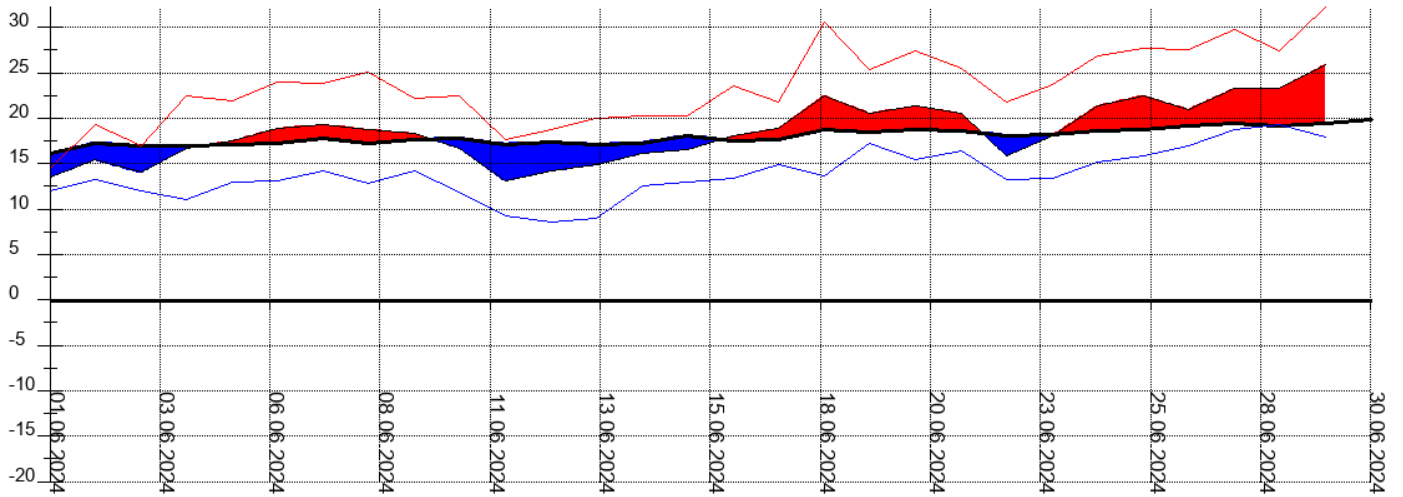
Langjährige Werte seit den Wetteraufzeichnungen von 1958 in der Region Stuttgart

kältester Monat	14.8 °C	1969
wärmster Monat	22.3 °C	2003
kältester Tag	1.9 °C	04.06.1962
wärmster Tag	36.3 °C	19.06.2022
höchster Monats-Niederschlag	179.4 mm	2016
geringster Monats-Niederschlag	10.0 mm	2000
höchster Tages-Niederschlag	89.2 mm	18.06.1977
höchste Monats-Sonnenscheindauer	355.5 h	2023
geringste Monats-Sonnenscheindauer	133.6 h	1995

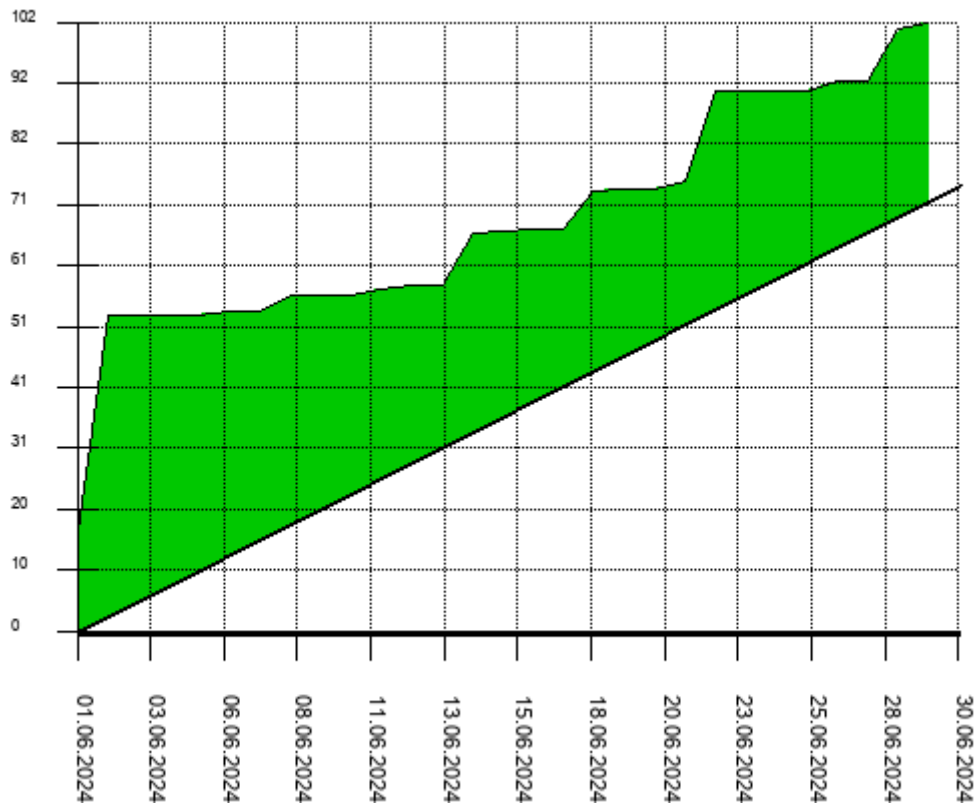




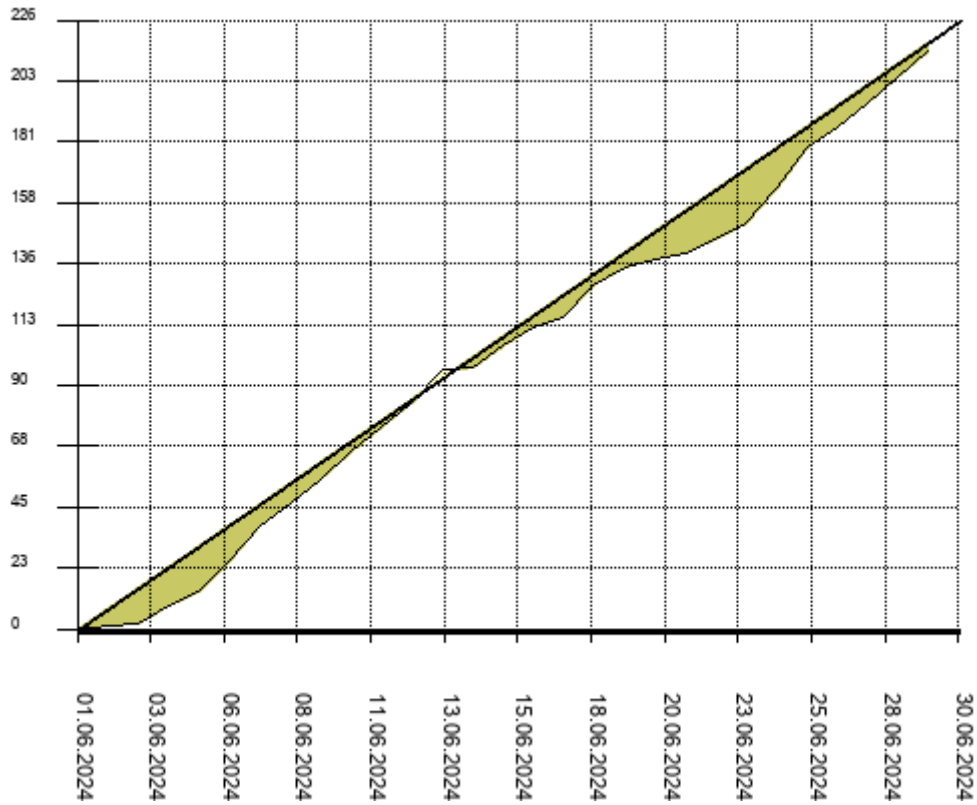
Temperaturverlauf mit Abweichung vom Monatsmittel



Niederschlagsverlauf mit Abweichung vom Monatsmittel



Sonnenscheinverlauf mit Abweichung vom Monatsmittel



Luftdruckverlauf im Juni (Barograf)

