

Monatsrückblick

Wetterstation Oberesslingen (257 m/NN)

Mai 2024

Temperatur

Durchschnittstemperatur	15,6 °C
Langjähriger Mittelwert 1991 – 2020	14,6 °C
Abweichung vom langjährigen Mittelwert	+1,01 K
Wärmster Monat seit 1958	16,9 °C 2018
Kältester Monat seit 1958	10,7 °C 1987
Temperaturmaximum	28,2 °C 01.05.
Historisches Maximum seit 1958	32,7 °C 29.05.2017
Temperaturminimum	5,1 °C 10.05.
Historisches Minimum seit 1958	-1,2 °C 01.05.1962
Temperaturminimum in 5 cm Höhe	0 °C 05.05.

Tropennächte (Min. > 20°C)	0	Kalte Tage (Max. <10°C)	0
Wüstentage (Max.> 35°C)	0	Bodenfrostage (Min. 5cm < 0,0°C)	0
Heiße Tage (Max.> 30°C)	0	Frosttage (Min. < 0,0°C)	0
Sommertage (Max.> 25°C)	8	Eistage (Max. < 0,0°C)	0
Differenztage ($\Delta > 15$ K)	10	Strenge Frostage (Min. <-10°C)	0

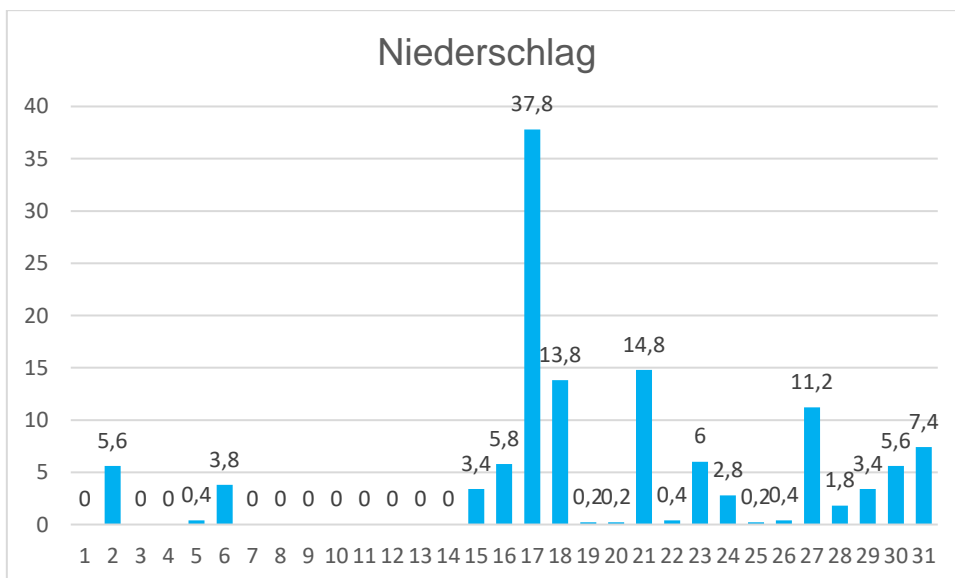
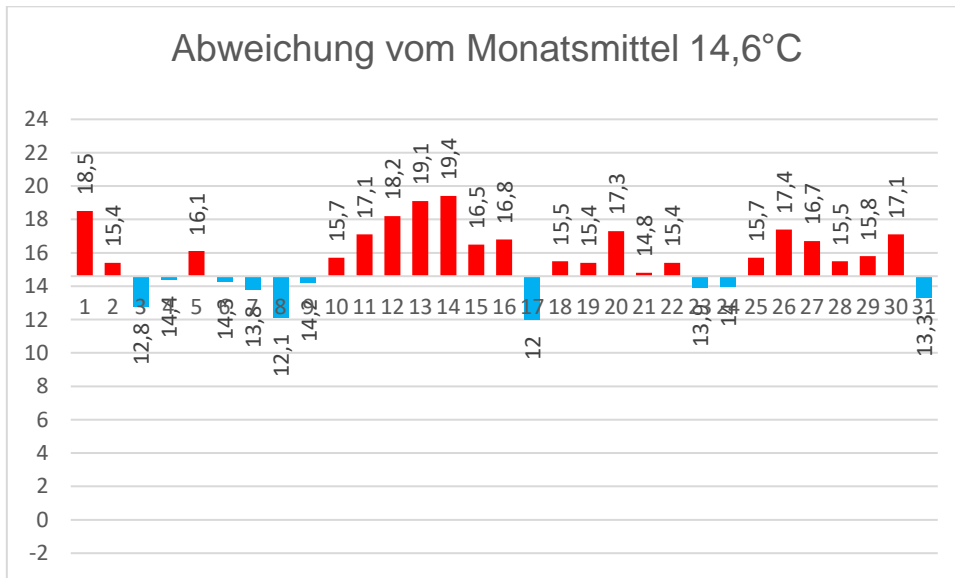
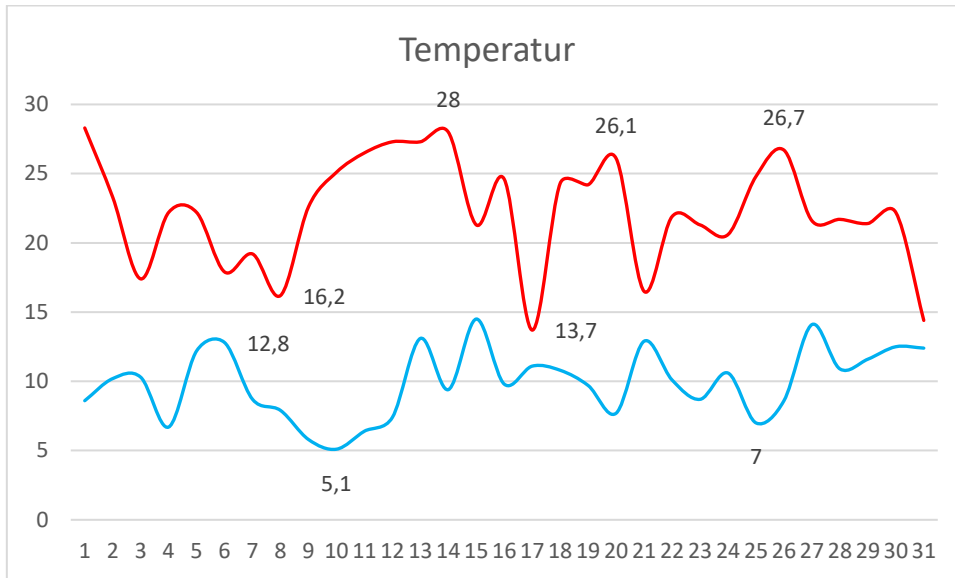
Niederschlag

Niederschlagsmenge des Monats	148,4 mm	+70,4 mm
Langjähriger Mittelwert 1991 - 2020	78 mm	
Entspricht vom langjährigen Mittelwert	190,2 %	
Historisches Maximum seit 1958	212,4 mm	1978
Historisches Minimum seit 1958	24,6 mm	1997
Höchste Tagesniederschlagsmenge	37,8 mm	17.05.
Höchstes Tagesmaximum seit 1958	96,9 mm	22.05.1978

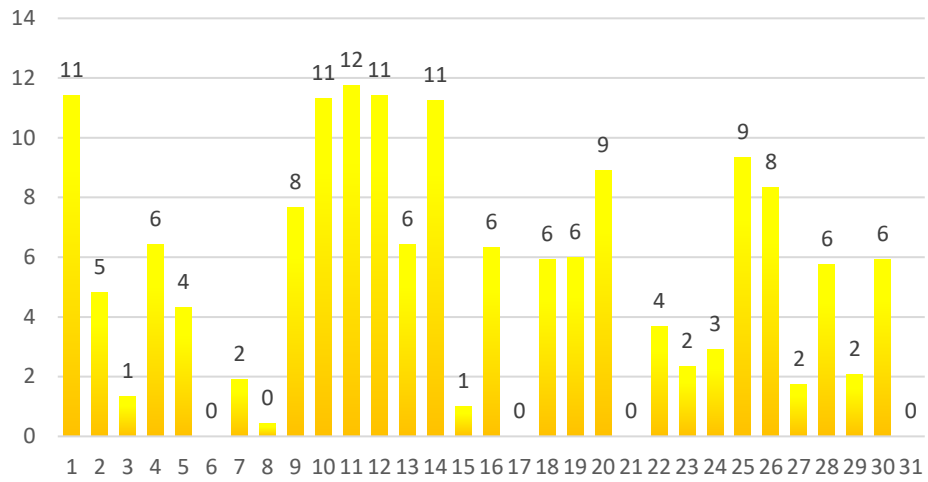
Tage mit Niederschlag 0,2 mm	20	Tage mit Schneedecke	0
Tage mit Niederschlag > 2,0 mm	13	Tage mit Hagel	3
Tage mit Niederschlag > 5,0 mm	10	Tage mit Gewitter	3
Tage mit Niederschlag > 10,0 mm	5	Tage mit Nebel	0
Tage mit Niederschlag > 20,0 mm	2	Tage mit Starkregen	0
		Tage mit Dauerregen	5

Sonne

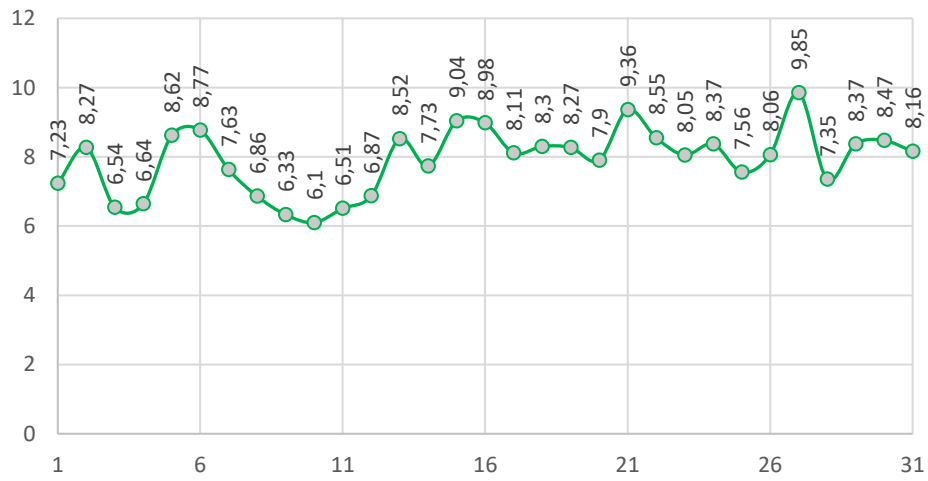
Sonnenscheindauer des Monats	163 h
Langjähriger Mittelwert 1991 - 2020	209,5 h
Entspricht vom langjährigen Mittelwert	77,7 %
Historisches Maximum seit 1958	318,9 h 1989
Historisches Minimum seit 1958	101,4 h 2010



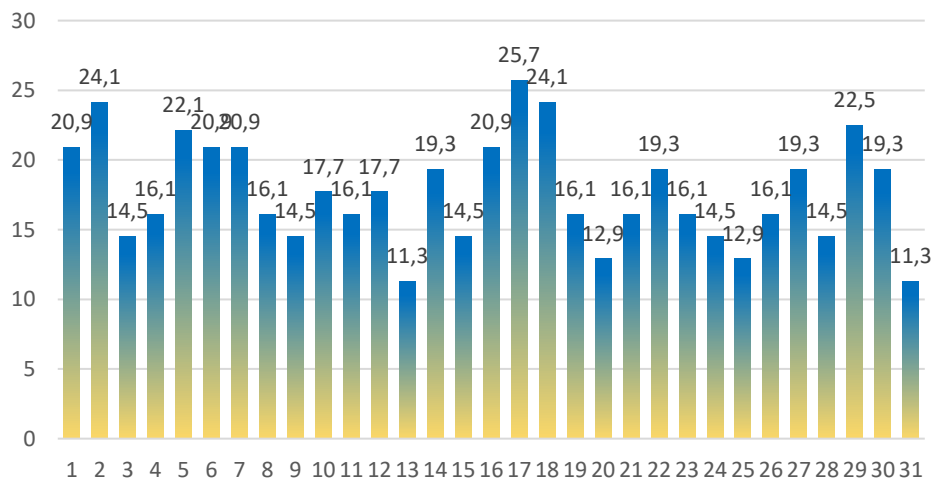
Sonnenstunden



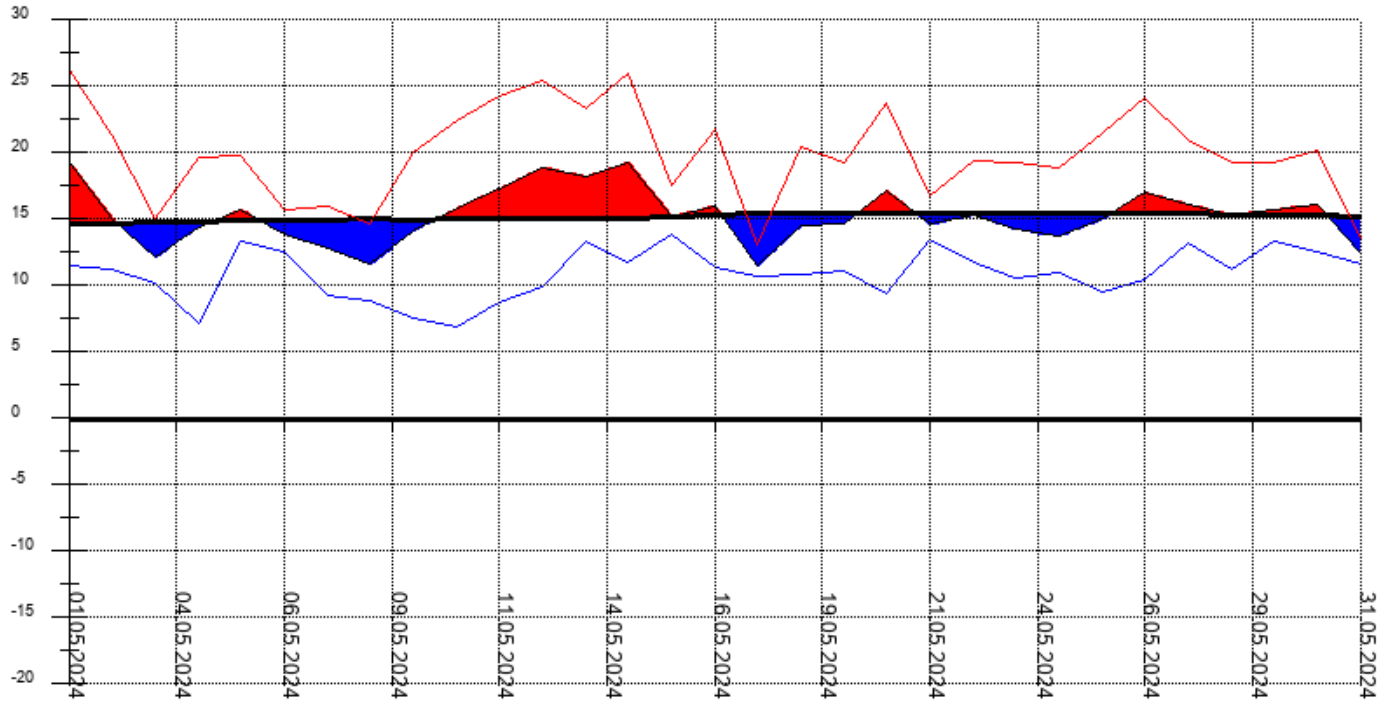
Wasserdampfgehalt g/kg



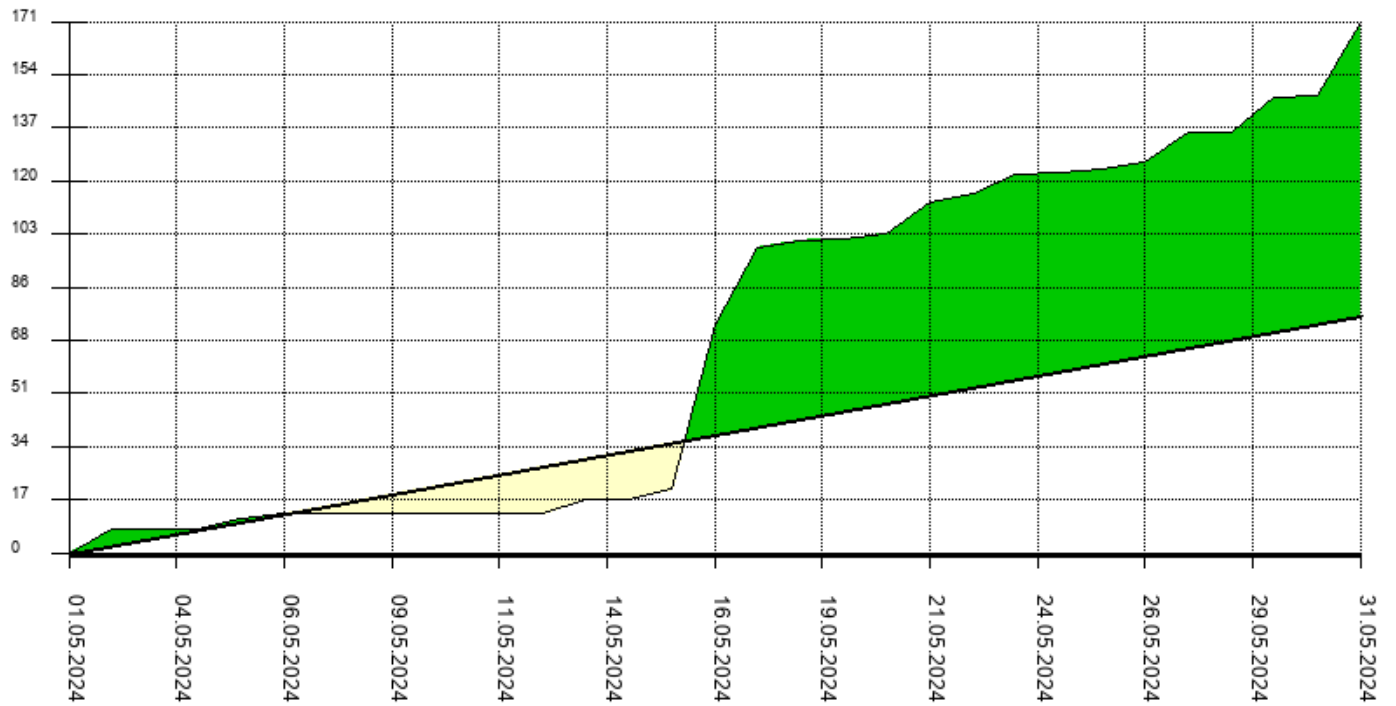
Windspitzen km/h



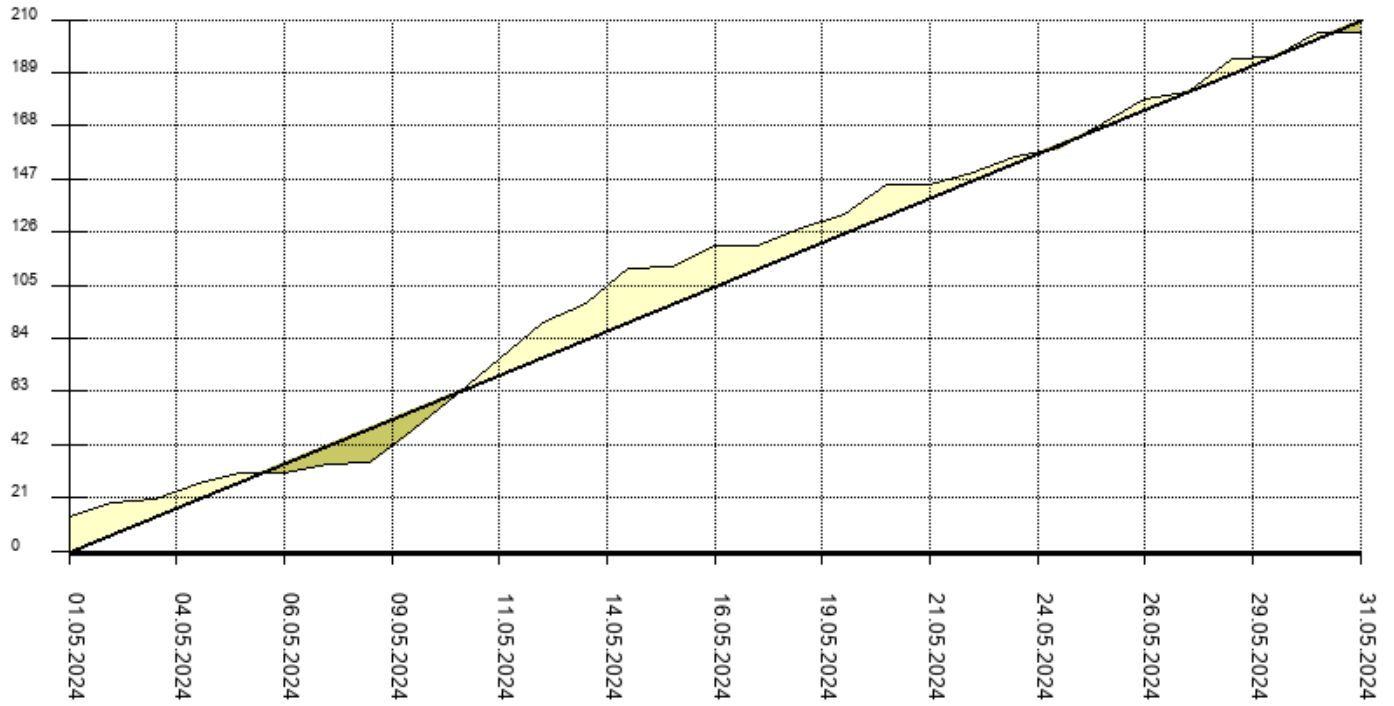
Temperaturverlauf mit Abweichung vom Monatsmittel



Niederschlagsverlauf mit Abweichung vom Monatsmittel



Sonnenscheinverlauf mit Abweichung vom Monatsmittel



Luftdruckverlauf im Mai (Barograf)

